

Ryuseido KP skincare Essence

KPスキンケアエッセンス。

乾燥による小じわが気になる方に。
高機能のエイジングケア成分高配合
高浸透化技術で乾燥による小じわや
ハリ・ツヤ・シミにダイレクトにアプローチします。

シワレスシリーズ KPスキンケアエッセンスは、
漢方素材にビタミンAナノカプセルを配合した製品です。



30ml (約30日分)

日本化粧品学会抗シワ試験全クリア。

このオールインワンジェルクリームは、厚労省の化粧品新効能基準である日本化粧品学会「抗シワガイドライン試験」をクリアした保湿クリームです。

このガイドライン試験は、第三者機関において試験をクリアした製品にのみ抗シワを表示出来るものです。

試験評価は、写真判定、目視判定、機器判定のいずれかをクリアすればよいのですが

この商品はすべてをクリアしています。

ご使用方法は、顔全体にもご使用になれますが気になる箇所、目の周り、ほうれい線に重ね塗りをしてよくマッサージしてすり込んで下さい。

ユズセラミドとビタミンAリポソームなどが気になる小じわに・・

ビオセルアクト[®] アロエベラ B 化粧品成分名 水、アロエベラエキス 保湿効果測定 保湿力: 1.3-ブチレンジンコロル、 アロエエキス (I) 保湿効果 内服水の増加、経路水分損失 抑制、コラーゲン産生促進、細胞活性 促進(細胞呼吸促進効果)、細胞活性 促進(細胞呼吸促進効果)、シワ改善、 細胞活性促進	ビオセルアクト[®] カモミラ B 化粧品成分名 水、カミツレエキス 保湿効果測定 保湿力: 1.3-ブチレンジンコロル、 カモミラエキス (I) 保湿効果 内服水の増加、経路水分損失 抑制、細胞活性促進 (TA-幹細胞保護)、シワ 改善	ニームリーフ リキッド B 化粧品成分名 水、ニームリーフエキス 保湿効果測定 保湿力: 1.3-ブチレンジンコロル、 ニームリーフエキス (I) 保湿効果 内服水の増加、経路水分損失 抑制、細胞活性促進 (TA-幹細胞保護)、シワ 改善
バイオ PGA 溶液 HB 化粧品成分名 水、ポリグルタミン酸 保湿効果測定 保湿力: 1.3-ブチレンジンコロル、 バイオPGA溶液 HB 保湿効果 内服水の増加、経路水分損失 抑制、細胞活性促進 (TA-幹細胞保護)、シワ 改善	プリンセケア[®] 化粧品成分名 水、ヒアルロン酸 保湿効果測定 保湿力: 1.3-ブチレンジンコロル、 プリンセケア [®] 保湿効果 内服水の増加、経路水分損失 抑制、細胞活性促進 (TA-幹細胞保護)、シワ 改善	ユズセラミド B 化粧品成分名 水、ユズセラミド 保湿効果測定 保湿力: 1.3-ブチレンジンコロル、 ユズセラミド 保湿効果 内服水の増加、経路水分損失 抑制、細胞活性促進 (TA-幹細胞保護)、シワ 改善

“レチスフィア” ビタミンA・リポソーム

レチスフィア
脂質の層
水の層
ビタミンA
(リルミチン酸レチノール)
平均粒子径 500nm
撮影: JEM - 2000EX 100kV TEM

脂質の層と水の層とが多重膜を形成し、脂質の層には脂溶性の機能成分“バルミチン酸レチノール”が包装されています。
バルミチン酸レチノールが肌へ緩やかに浸透していきます。

◆Ryuseido KPスキンケアエッセンスは、ここが違います◆

漢方成分、ユズセラミド、アロエエキス、カミツレエキス、ヒメフウロエキス、ニームエキスなどにヒアルロン酸、スクワレン、皮膚のターンオーバーを助け保湿作用が強いビタミンAリポソーム（バルミチン酸レチノールをマイクロカプセル化）を配合しました。

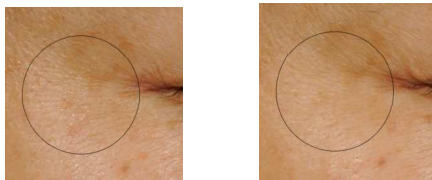
☆ご使用方法

洗顔後に化粧水などでお肌を整え、手のひらに適量をとってお顔全体になじませて下さい。

夜は、お顔全体にマッサージするようにしてご使用下さい。乾燥によるシワが気になる部分は重ね塗りして下さい。

☆ご注意

お肌に合わないとき、または傷や腫れ物、しっしん等異常のある部分にはお使いにならないで下さい。



使用前

使用8週間

“ KPスキンケアエッセンス 機能成分のはたらき

